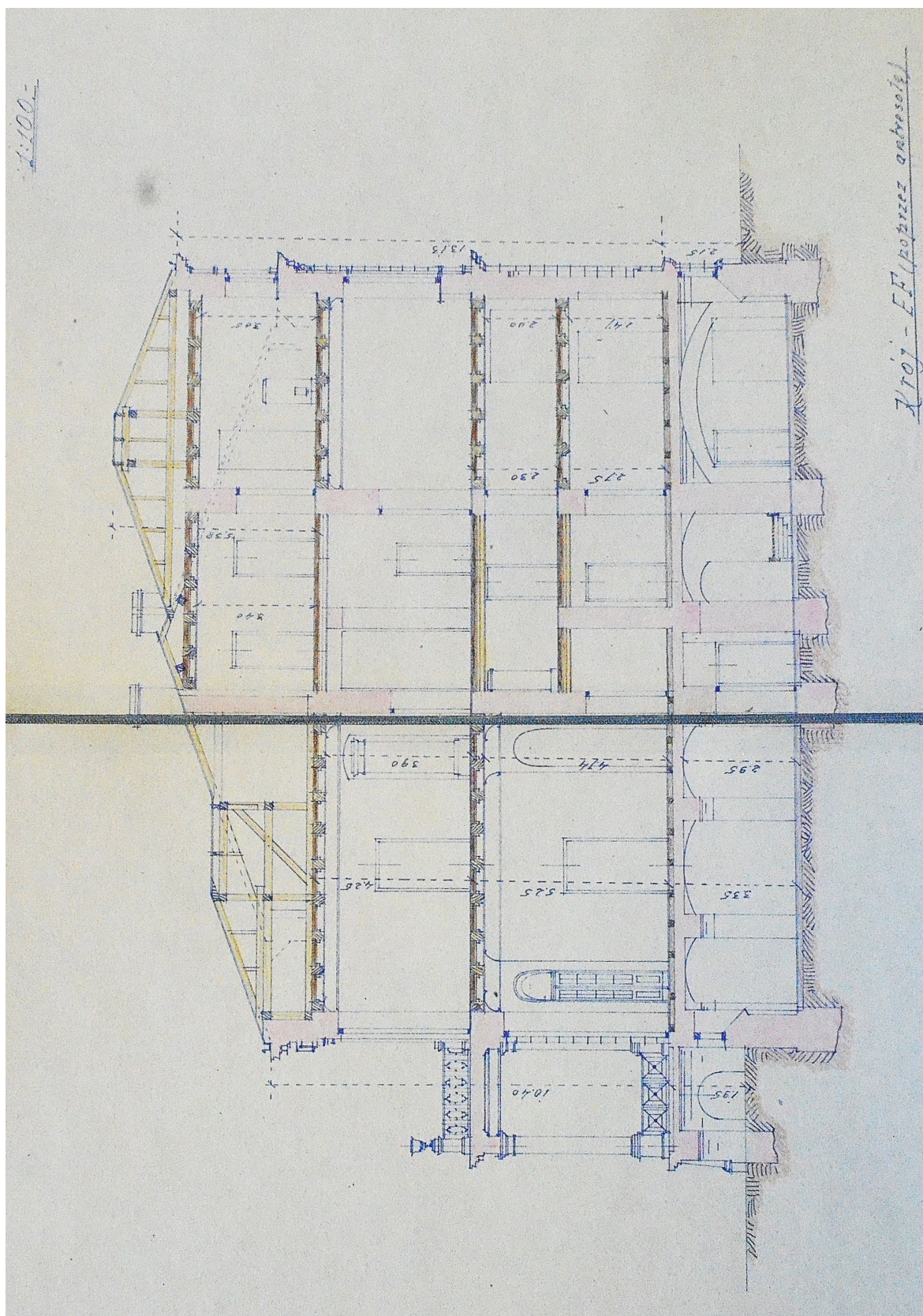


DOKUMENTACJA KONSERWATORSKA
BADANIA ARCHITEKTONICZNE TZW. NOWEGO PAŁACU I STAREGO DWORU
Z ZESPOŁU PAŁACOWO-PARKOWO-FOLWARCZNEGO W WIEŃCU
opracowanie: Ewa Bożejewicz 2016 R.



Il. 27 Pałac w Wieńcu - inwentaryzacja pom.-rys.- przekrój poprzeczny przez ryzality południowe
(źródło: Plan inwentaryzacyjny byłego pałacu w Wieńcu tejże gminy, opr. K. Osterloff, 1949 r.,
Archiwum Państwowe w Toruniu, Oddział we Włocławku, sygn. 165)